



BIENNALE DE
LA
CÉRAMIQUE
D'ANDENNE

**EXPOSITIONS DE CÉRAMIQUES
CONTEMPORAINES
DU 24 MAI AU 7 JUIN 2015**

EXPOSITION CONTEMPORAINE



Collective Contemporary Exhibition

The contemporary exhibition brings together some thirty artists, selected around the world, in order to express the trends of the contemporary ceramics.

The artistic profusion emerging of the meeting of these artists invites everyone to a discovery : diversity of forms, aesthetic renewals and new nuances that have been made by the constant research and experimentation of new materials.

All these international ceramists have explored forms, techniques, materials, symbols, colors, to create unique works presented at the Cultural Centre of Andenne.

An invitation to a unique journey into the world of the Art of the contemporary ceramics ...

Exposition contemporaine collective

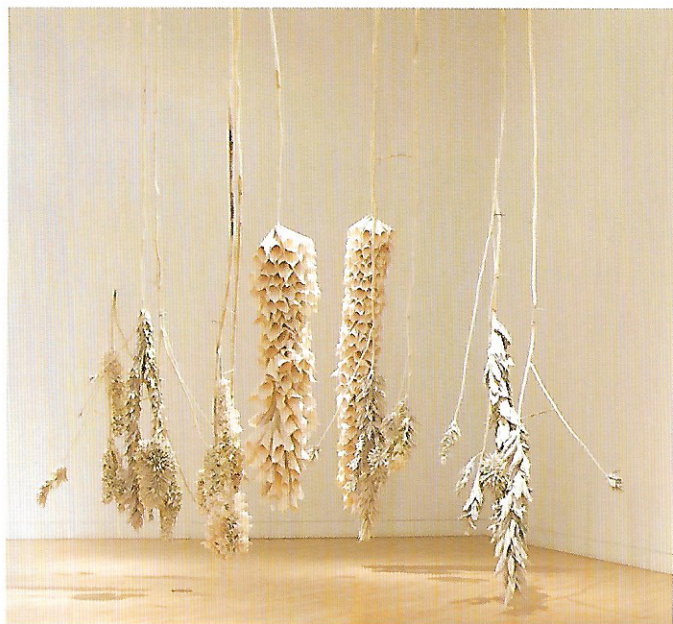
L'exposition contemporaine rassemble une trentaine d'artistes, sélectionnés à travers le monde, afin d'exprimer les tendances de la céramique actuelle. Le foisonnement artistique issu de la réunion de ces artistes invite à une découverte ; celle de la diversité des formes, des renouvellements esthétiques et des nouvelles nuances qu'ont apportés la recherche et l'expérimentation de nouveaux matériaux. Ces céramistes internationaux ont exploré formes, techniques, matériaux, symboles, couleurs, pour réaliser des œuvres uniques, présentées au Centre culturel d'Andenne.

Une invitation à un voyage inédit dans l'univers de l'art de la céramique contemporaine...



HUTCHINSON REBECCA

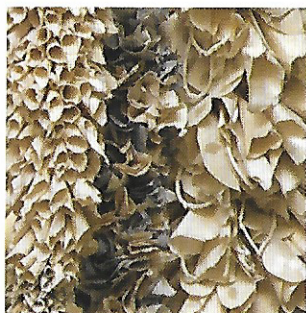
(US)



Installation



Paperclay, porcelain, organic material
200 x 200 x 300 cm
Cone 6



JOHNSON RALPH

(SF)



Volcanic tea bowl - grey



TEMPÉRATURE
1250 C°

Porcelain
7 x 9 cm
Thrown, slips, glaze

